



Pastor Alemán

Labrador Retriever

Boxer

Golden Retriever

Nutrición Salud a medida


ROYAL CANIN
BREED HEALTH NUTRITION

BREED HEALTH NUTRITION

el perro en el corazón de la innovación

Desde 2002, Royal Canin se ha comprometido particularmente con las necesidades específicas de ciertas razas. Gracias a la contribución de criadores apasionados y veterinarios, nuestros alimentos exclusivos se aproximan a la Nutrición Salud, porque van más allá de "nutrir" cubriendo las necesidades básicas: desempeñan una función más importante en la prevención de posibles riesgos, mejorando así su salud y longevidad. Satisfacer a diario las necesidades nutricionales de estas razas es un reto permanente para Royal Canin.





Programa Nutricional

Pastor Alemán

HEALTH NUTRITION

Atención, franqueza, obediencia, vigilancia, fidelidad incorruptible, coraje... son los atributos del Pastor Alemán, que lo han colocado en la cima del concepto de perro de guarda, defensa y protección.

BREED HEALTH NUTRITION



Programa Nutricional

Boxer

Dinámico, impetuoso, dominante, es un perro franco, equilibrado, tranquilo y sociable. Sumamente apegado y fiel a sus amos y a toda la familia. Vigilante y desconfiado con los extraños, muestra un coraje a toda prueba como defensor y guardián.

Programa Nutricional

Labrador Retriever

NUTRITION



Muy activo, ágil, seguro y tenaz, dotado de un olfato extraordinariamente fino, y experto nadador. Posee una gran memoria visual, es muy equilibrado, jamás agresivo, su buen carácter hace de él un agradable perro de compañía.

Resistente, vigoroso, activo, dotado de un olfato excelente. Tiene una memoria extraordinaria. Muy dulce, sensible, tranquilo y equilibrado resulta un compañero ideal.

BREED HEALTH NUTRITION



Programa Nutricional

Golden Retriever

German Shepherd 30

JUNIOR < de 15 meses



Proteínas de alta calidad
Seguridad digestiva
Calidad de las heces



Disponibles en
envases de

3 kg 12 kg



Croqueta exclusiva

Como resultado de una investigación científica especializada, la croqueta se adapta perfectamente a las particulares mandíbulas y dientes del Pastor Alemán.



Seguridad digestiva reforzada

Garantiza la máxima seguridad digestiva teniendo en cuenta la delicada digestión del cachorro de Pastor Alemán, gracias a una selección de proteínas de alta digestibilidad (L.I.P.), al complejo Acti-Flora (prebióticos y psyllium) y a la energía concentrada para no sobrecargar el estómago.

REFUERZO OSTEOARTICULAR

Asegura un crecimiento armonioso del esqueleto y su mineralización. Ayuda a fortalecer las articulaciones.

PIEL SENSIBLE (pH>7)

Refuerza la función "barrera" de la piel y conserva la belleza natural del pelaje del cachorro de Pastor Alemán.

REFUERZO DE LAS DEFENSAS NATURALES

Ayuda a reforzar las defensas naturales del cachorro.

CANTIDADES DIARIAS RECOMENDADAS

Edad (en meses)	Peso (en kilos)									
	25		30		35		40		44	
	(en gr.)	(en dosis)	(en gr.)	(en dosis)	(en gr.)	(en dosis)	(en gr.)	(en dosis)	(en gr.)	(en dosis)
2	225	2+4/8	235	2+5/8	250	2+6/8	275	3	300	3+3/8
3	275	3	290	3+2/8	325	3+5/8	360	4	395	4+3/8
4	295	3+2/8	230	3+5/8	365	4	400	4+4/8	430	4+6/8
6	355	4	405	4+4/8	450	5	500	5+4/8	535	6
8	355	4	405	4+4/8	455	5	500	5+4/8	540	6
10	350	3+7/8	405	4+4/8	455	5	505	5+5/8	540	6
12	355	4	405	4+4/8	455	5	505	5+5/8	545	6
14	360	4	410	4+4/8	460	5+1/8	505	5+5/8	545	6



1 dosis = 240 ml • 1 dosis ≈ 90 gr.



Ingredientes:

Arroz, carne de ave deshidratada, extracto de proteína vegetal*, grasas animales, proteínas animales hidrolizadas, pulpa de remolacha, fibras vegetales, minerales, aceite de pescado, huevo deshidratado, aceite de soja, fructo-oligosacáridos, integumentos y semillas de psyllium, L-lisina, polifosfato de sodio, extracto de levaduras (fuente de manano-oligosacáridos), DL-metionina, taurina, hidrolizado de crustáceo (fuente de glucosamina), extracto de caléndula (fuente de luteína), hidrolizado de cartilago (fuente de condroitina).

*L.I.P.: proteína seleccionada por su alta asimilación.

German Shepherd 24

ADULT > de 15 meses



Proteínas de alta calidad
Seguridad digestiva
Calidad de las heces



Disponibles en
envases de

3 kg 12 kg



Croqueta exclusiva

Como resultado de una investigación científica especializada, la croqueta se adapta perfectamente a las particulares mandíbulas y dientes del Pastor Alemán.



Máximo rendimiento digestivo

Asegura el máximo cuidado para la sensibilidad digestiva del Pastor Alemán gracias a las proteínas L.I.P. de alta digestibilidad, al aceite de copra y al arroz. Contiene, asimismo, una selección de fibras que limitan específicamente la fermentación intestinal, al tiempo que mantienen la flora intestinal.

UNA PIEL SENSIBLE (pH>7)

Refuerza la función de "barrera" de la piel y conserva la belleza natural del pelaje del Pastor Alemán.

REFUERZO DE LAS DEFENSAS NATURALES

Ayuda a reforzar las defensas naturales del perro activo y a preservar la vitalidad de los perros de edad avanzada.

REFUERZO ARTICULAR

Refuerza y conserva las articulaciones sometidas a un gran esfuerzo por la actividad de estos perros.

CANTIDADES DIARIAS RECOMENDADAS

Necesidades	Peso (en kilos)															
	28		30		32		34		36		38		40		42	
	(gr.)	(dosis)	(gr.)	(dosis)	(gr.)	(dosis)	(gr.)	(dosis)	(gr.)	(dosis)	(gr.)	(dosis)	(gr.)	(dosis)	(gr.)	(dosis)
Reducidas ¹	375	4+4/8	395	4+6/8	415	5	435	5+1/8	450	5+3/8	470	5+5/8	490	5+7/8	505	6
Normales	415	5	435	5+1/8	455	5+3/8	475	5+5/8	495	5+7/8	515	6+1/8	535	6+3/8	555	6+5/8
Aumentadas ²	450	5+3/8	475	5+5/8	495	5+7/8	520	6+2/8	540	6+3/8	565	6+6/8	585	7	605	7+2/8
Extra ³	525	6+2/8	555	6+5/8	580	6+7/8	605	7+2/8	630	7+4/8	655	7+6/8	685	8+1/8	705	8+3/8



1 dosis = 240 ml • 1 dosis ≈ 85 gr.

(1) Necesidades reducidas: sin actividad física, esterilizado, madurez.

(2) Mucha actividad, ambientes fríos, delgado, grupo de perros.

(3) Grupo grande de perros.



Ingredientes:

Arroz, carne de ave deshidratada, grasas animales, extracto de proteína vegetal*, harina de maíz, fibras vegetales, minerales, proteínas de origen animal hidrolizadas, aceites vegetales (soja y copra), pulpa de remolacha, aceite de pescado, polifosfato de sodio, extracto de levaduras (fuente de manano-oligosacáridos), L-lisina, taurina, DL-metionina, L-tirosina, hidrolizado de crustáceo (fuente de glucosamina), extractos de té verde y uva (fuente de polifenoles), hidrolizado de cartílago (fuente de condroitina), extracto de caléndula (fuente de luteína).

*L.I.P.: proteína seleccionada por su alta asimilación.

Boxer 30

JUNIOR < de 15 meses



Proteínas de alta calidad
Seguridad digestiva
Calidad de las heces



Disponibles en
envases de

3 kg 12 kg



Croqueta exclusiva

Como resultado de una investigación científica especializada, la croqueta se adapta perfectamente a las particulares mandíbulas y dientes del Boxer.



Óptimo desarrollo muscular

Ayuda al correcto desarrollo de las articulaciones y de la masa muscular gracias a un contenido óptimo de proteínas, un alto nivel de L-carnitina, condroitina, glucosamina, EPA y DHA.

PREBIÓTICOS Y PSYLLIUM

Favorece una flora intestinal equilibrada gracias a su contenido en prebióticos y psyllium.

REFUERZA LAS DEFENSAS NATURALES

Ayuda a mantener las defensas naturales del cachorro de Boxer.

ESPECIAL MANDÍBULA BRAQUICÉFALA

Facilita la prensión y estimula la masticación del alimento.

CANTIDADES DIARIAS RECOMENDADAS

Edad (en meses)	Peso (en kilos)											
	26		28		30		32		34		36	
	(en gr.)	(en dosis)	(en gr.)	(en dosis)	(en gr.)	(en dosis)	(en gr.)	(en dosis)	(en gr.)	(en dosis)	(en gr.)	(en dosis)
2	225	2+3/8	225	2+3/8	230	2+3/8	230	2+3/8	235	2+4/8	245	2+4/8
4	295	3+1/8	310	3+2/8	320	3+3/8	335	3+4/8	350	3+5/8	365	3+6/8
6	385	4	405	4+2/8	425	4+3/8	445	4+5/8	465	4+7/8	485	5
8	385	4	405	4+2/8	430	4+4/8	450	4+6/8	470	4+7/8	490	5+1/8
10	380	4	405	4+2/8	425	4+3/8	445	4+5/8	470	4+7/8	490	5+1/8
12	385	4	405	4+2/8	425	4+3/8	445	4+5/8	470	4+7/8	490	5+1/8
14	385	4	410	4+2/8	430	4+4/8	450	4+6/8	470	4+7/8	490	5+1/8



1 dosis = 240 ml • 1 dosis = 95 gr.



Ingredientes:

Arroz, maíz, carne de ave deshidratada, proteína de cerdo deshidratada*, grasas animales, extracto de proteína vegetal*, proteínas animales hidrolizadas, aceites vegetales (soja y copra), pulpa de remolacha, minerales, aceite de pescado, fibras vegetales, fructo-oligosacáridos, integumentos y semillas de psyllium, huevo deshidratado, polifosfato de sodio, DL-metionina, taurina, extracto de levadura (fuente de manano-oligosacáridos), hidrolizado de crustáceo (fuente de glucosamina), L-lisina, extracto de rosa de la India (fuente de luteína), L-carnitina, hidrolizado de cartílago (fuente de condroitina).

*L.I.P.: proteína seleccionada por su alta asimilación.

Boxer 26

ADULT > de 15 meses



Proteínas de alta calidad
Seguridad digestiva
Calidad de las heces



Disponibles en
envases de

3 kg 12 kg



Croqueta exclusiva

Como resultado de una investigación científica especializada, la croqueta se adapta perfectamente a las particulares mandíbulas y dientes del Boxer.



Dinamismo muscular

Ayuda a mantener la masa muscular y las articulaciones gracias a un óptimo contenido proteico (26%), y a un alto nivel de L-Carnitina, sulfato de condroitina, glucosamina, y ácidos grasos omega 3 (EPA-DHA).

▼ TONO CARDÍACO

Contribuye al funcionamiento óptimo del corazón y ayuda a mantener una buena contracción miocárdial.

▼ REFUERZA LAS DEFENSAS NATURALES

Ayuda a mantener la vitalidad gracias a un exclusivo complejo de licopenos, polifenoles de uva y té verde y vitaminas E y C.

▼ ESPECIAL MANDÍBULA BRAQUICÉFALA

Facilita la prensión y estimula la masticación del alimento.

CANTIDADES DIARIAS RECOMENDADAS

Necesidades	Peso (en kilos)															
	24		26		28		30		32		34		36		38	
	(gr.)	(dosis)	(gr.)	(dosis)	(gr.)	(dosis)	(gr.)	(dosis)	(gr.)	(dosis)	(gr.)	(dosis)	(gr.)	(dosis)	(gr.)	(dosis)
Reducidas ¹	325	3+6/8	345	4	365	4+2/8	380	4+3/8	400	4+5/8	420	4+7/8	435	5	455	5+2/8
Normales	355	4+1/8	380	4+3/8	400	4+5/8	420	4+7/8	440	5+1/8	460	5+3/8	480	5+4/8	500	5+6/8
Aumentadas ²	390	4+4/8	410	4+6/8	435	5	460	5+3/8	480	5+4/8	500	5+6/8	525	6+1/8	545	6+2/8
Extra ³	455	5+2/8	480	5+4/8	510	5+7/8	535	6+2/8	560	6+4/8	585	6+6/8	610	7	635	7+3/8



1 dosis = 240 ml • 1 dosis ≈ 85 gr.

(1) Necesidades reducidas: sin actividad física, esterilizado, madurez.

(2) Mucha actividad, ambientes fríos, delgado, grupo de perros.

(3) Grupo grande de perros.



Ingredientes:

Arroz, extracto de proteínas vegetales*, grasas animales, carne de ave deshidratada, maíz, proteína de cerdo deshidratada, proteínas animales hidrolizadas, minerales, aceites vegetales (soja y copra), fibras vegetales, pulpa de remolacha, aceite de pescado, tomate (fuente de licopenos), polifosfato de sodio, extracto de levadura (fuente de manano-oligosacáridos), taurina, hidrolizado de crustáceos (fuente de glucosamina), L-carnitina, DL-metionina, L-tirosina, extracto de rosa de la India (fuente de luteína), extracto de uva y té verde (fuente de polifenoles), hidrolizado de cartílago (fuente de condroitina).

*L.I.P.: proteína seleccionada por su alta asimilación.

Labrador Retriever 33

JUNIOR < de 15 meses



Proteínas de alta calidad
Seguridad digestiva
Calidad de las heces



Disponibles en
envases de

3 kg 12 kg



Croqueta exclusiva

Como resultado de una investigación científica especializada, la croqueta se adapta perfectamente a las particulares mandíbulas y dientes del Labrador.



Crecimiento seguro

Contribuye al correcto desarrollo de la sólida estructura ósea del cachorro de Labrador gracias al contenido adaptado de energía, proteínas, calcio y fósforo. Ayuda a fortalecer las articulaciones en el período de crecimiento gracias a la acción de la condroitina, la glucosamina y el EPA y DHA.

CONTROL DEL PESO

Ayuda a mantener el peso ideal del Labrador desde una edad muy temprana.

PREBIÓTICOS Y PSYLLIUM

Ayuda al equilibrio de la flora intestinal gracias a los prebióticos y al psyllium.

REFUERZO DE LAS DEFENSAS NATURALES

Ayuda a reforzar las defensas del cachorro de Labrador Retriever.

CANTIDADES DIARIAS RECOMENDADAS (en g.)

Edad en meses	Peso adulto (en kg.)							
	25		30		35		40	
	(en gr.)	(en dosis)	(en gr.)	(en dosis)	(en gr.)	(en dosis)	(en gr.)	(en dosis)
2	235	2+5/8	240	2+5/8	255	2+6/8	275	3
3	285	3+1/8	305	3+3/8	335	3+5/8	360	4
4	310	3+3/8	345	3+6/8	380	4+1/8	405	4+4/8
6	395	4+3/8	460	5	500	5+4/8	540	5+7/8
8	380	4+1/8	445	4+7/8	485	5+3/8	525	5+6/8
10	360	4	425	4+5/8	465	5+1/8	505	5+4/8
12	350	3+7/8	410	4+4/8	445	4+7/8	485	5+3/8
14	340	3+6/8	395	4+3/8	430	4+6/8	465	5+1/8



1 dosis = 240ml
1 dosis = 90 gr.



Ingredientes:

Arroz, carne de ave deshidratada, extracto de proteína vegetal*, maíz, grasas animales, gluten de maíz, cebada, proteínas hidrolizadas animales, minerales, aceite de pescado, fibras vegetales, aceites vegetales (soja y borraja), huevo deshidratado, pulpa de remolacha, fructo-oligosacáridos, integumentos y semillas de psyllium, L-lisina, polifosfato de sodio, extracto de levadura (fuente de manano-oligosacáridos), hidrolizado de crustáceo (fuente de glucosamina), taurina, DL-metionina, extracto de rosa de la India (fuente de luteína), L-carnitina, hidrolizado de cartilago (fuente de condroitina).

*L.I.P.: proteína seleccionada por su alta asimilación.

Labrador Retriever 30

ADULT > de 15 meses

L.I.P. =
90%
Proteínas
HIPERDIGESTIBLES

Proteínas de alta calidad
Seguridad digestiva
Calidad de las heces



Disponibles en
envases de

3 kg 12 kg



Croqueta exclusiva

Como resultado de una investigación científica especializada, la croqueta se adapta perfectamente a las particulares mandíbulas y dientes del Labrador.



Mantenimiento del peso ideal

Ayuda a mantener el peso ideal del Labrador combinando una tasa alta de proteínas (30%) con una tasa baja de grasas (13%) y L-Carnitina para ayudar al metabolismo de las mismas. Una croqueta exclusiva cuya forma y fórmula (cebada y psyllium) favorece la sensación de saciedad.

REFUERZO ARTICULAR

Ayuda a mantener la sólida estructura ósea del Labrador.

SALUD Y BELLEZA DEL PELAJE

Mantiene la belleza única del pelaje impermeable y ayuda a mantener la función "barrera" de la piel del Labrador.

PROTECCIÓN DE LA VISTA

Mantiene las defensas antioxidantes de los ojos (Luteína, zeaxantina, vitaminas E y C).

CANTIDADES DIARIAS RECOMENDADAS

Necesidades	Peso (en kilos)													
	28		30		32		34		36		38		40	
	(gr.) (dosis)	(gr.) (dosis)	(gr.) (dosis)	(gr.) (dosis)	(gr.) (dosis)	(gr.) (dosis)	(gr.) (dosis)	(gr.) (dosis)	(gr.) (dosis)	(gr.) (dosis)	(gr.) (dosis)	(gr.) (dosis)	(gr.) (dosis)	
Reducidas ¹	320	4+4/8	335	4+5/8	355	4+7/8	370	5+1/8	385	5+3/8	400	5+4/8	415	5+6/8
Normales	360		5 380	5+2/8	400	5+4/8	415	5+6/8	435	6	450	6+2/8	470	6+4/8
Aumentadas ²	400	5+4/8	420	5+7/8	440	6+1/8	460	6+3/8	480	6+5/8	500	7	520	7+2/8
Extra ³	480	6+5/8	505	7	530	7+3/8	555	7+6/8	580	8	600	8+3/8	625	8+5/8



1 dosis = 240 ml • 1 dosis = 72 gr.

(1) Necesidades reducidas: sin actividad física, esterilizado, madurez.

(2) Mucha actividad, ambientes fríos, delgado, grupo de perros.

(3) Grupo grande de perros.



Ingredientes:

Carne de ave deshidratada, arroz, maíz, proteínas animales hidrolizadas, cebada, grasas animales, fibras vegetales, gluten de maíz, pulpa de remolacha, extracto de proteína vegetal*, minerales, aceite de pescado, aceites vegetales (soja y borraja), fructo-oligosacáridos, integumentos y semillas de psyllium, polifosfato de sodio, taurina, hidrolizado de crustáceo (fuente de glucosamina), extractos de uva y té verde (fuente de polifenoles), L-carnitina, extracto de rosa de la India (fuente de luteína), hidrolizado de cartilago (fuente de condroitina).

*L.I.P.: proteína seleccionada por su alta asimilación.

Golden Retriever 29

JUNIOR < de 15 meses



Proteínas de alta calidad
Seguridad digestiva
Calidad de las heces



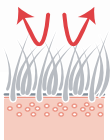
Disponibles en
envases de

3 kg **12** kg

Croqueta exclusiva



Como resultado de una investigación científica especializada, la croqueta se adapta perfectamente a las particulares mandíbulas y dientes del cachorro Golden Retriever.



Defensas de la piel y el pelaje

Gracias a un aporte enriquecido de aceite de borraja y biotina, GOLDEN RETRIEVER 29 ayuda a reforzar el pelaje, la primera capa de protección natural del cachorro. La piel sensible del Golden Retriever se beneficia directamente de la acción del complejo "Skin Complex", rico en vitaminas del grupo B y EPA-DHA.

ÓPTIMA SEGURIDAD DIGESTIVA

Prebióticos, psyllium y una selección de proteínas LIP para una óptima tolerancia digestiva.

REFUERZO OSTEOARTICULAR

Favorece un crecimiento seguro y la mineralización de los huesos. Ayuda a fortalecer las articulaciones gracias al sulfato de condroitina y la glucosamina.

DEFENSAS NATURALES FUERTES

Ayuda a mantener las defensas naturales del cachorro gracias a un complejo sinérgico de antioxidantes patentado (vitamina E, vitamina C, taurina y luteína).

CANTIDADES DIARIAS RECOMENDADAS (en g.)

Edad en meses	Peso adulto (en kg.)					
	25		30		35	
	(en gr.)	(en dosis)	(en gr.)	(en dosis)	(en gr.)	(en dosis)
2	230	2+4/8	235	2+4/8	250	2+5/8
3	280	3	295	3+1/8	330	3+4/8
4	300	3+2/8	330	3+4/8	370	4
5	345	3+5/8	385	4+1/8	435	4+5/8
6	390	4+1/8	440	4+6/8	490	5+2/8
8	380	4	425	4+4/8	475	5+1/8
10	370	4	405	4+3/8	455	4+7/8
12-15	365	3+7/8	390	4+1/8	435	4+5/8

 1 dosis = 240 ml
1 dosis = 94 gr.



Ingredientes:

Carne de ave deshidratada, arroz, maíz, extracto de proteína vegetal*, grasas animales, trigo, fibras vegetales, proteínas animales hidrolizadas, minerales, pulpa de remolacha, aceite de pescado, aceites vegetales (soja y borraja), fructo-oligosacáridos, integumentos y semillas de psyllium, polifosfato de sodio, levadura hidrolizada (fuente de manano-oligosacáridos), taurina, hidrolizado de crustáceos (fuente de glucosamina), extracto de rosa de la India (fuente de luteína), L-carnitina, hidrolizado de cartílago (fuente de condroitina).

*L.I.P.: proteína seleccionada por su alta asimilación.

Golden Retriever 25

ADULT > de 15 meses



Proteínas de alta calidad
Seguridad digestiva
Calidad de las heces



Disponibles en
envases de

3 kg 12 kg



Croqueta exclusiva

Como resultado de una investigación científica especializada, la croqueta se adapta perfectamente a las particulares mandíbulas y dientes del Golden Retriever.



Belleza del pelaje

Intensifica la suavidad y el brillo del pelaje del Golden Retriever gracias a la acción sinérgica del aceite de borraja y la biotina. Favorece el crecimiento del pelo con un óptimo nivel de aminoácidos azufrados, esenciales para la síntesis de la queratina.

MANTENIMIENTO DEL PESO

Ayuda a mantener el peso ideal y saludable del Golden Retriever gracias a su fórmula y a la croqueta exclusivamente desarrollada para esta raza.

TONICIDAD CARDÍACA

Contribuye al funcionamiento óptimo del músculo cardiaco.

REFUERZO DE LAS DEFENSAS CELULARES

Ayuda a combatir el envejecimiento celular gracias a un poderoso complejo de antioxidantes.

CANTIDADES DIARIAS RECOMENDADAS

Necesidades	Peso (en kilos)							
	26	28	30	32	34	36	38	40
	(gr.) (dosis)	(gr.) (dosis)	(gr.) (dosis)	(gr.) (dosis)	(gr.) (dosis)	(gr.) (dosis)	(gr.) (dosis)	(gr.) (dosis)
Reducidas ¹	300 3+4/8	320 3+6/8	335 3+7/8	350 4	365 4+2/8	380 4+3/8	400 4+5/8	415 4+6/8
Normales	340 3+7/8	360 4+1/8	375 4+3/8	395 4+5/8	415 4+6/8	430 5	450 5+2/8	465 5+3/8
Aumentadas ²	375 4+3/8	400 4+5/8	420 4+7/8	440 5+1/8	460 5+3/8	480 5+4/8	495 5+6/8	515 6
Extra ³	450 5+2/8	480 5+4/8	500 5+6/8	525 6+1/8	550 6+3/8	575 6+5/8	595 6+7/8	620 7+1/8



1 dosis = 240 ml • 1 dosis ≈ 85 gr.

(1) Necesidades reducidas: sin actividad física, esterilizado, madurez.

(2) Mucha actividad, ambientes fríos, delgado, grupo de perros.

(3) Grupo grande de perros.



Ingredientes:

Carne de ave deshidratada, arroz, maíz, trigo, extracto de proteína vegetal*, grasas animales, proteínas animales hidrolizadas, fibras vegetales, pulpa de remolacha, minerales, aceite de pescado, aceites vegetales (soja y borraja), tomate (fuente de licopenos), integumentos y semillas de psyllium, fructo-oligosacáridos, polifosfatos de sodio, taurina, hidrolizado de crustáceo (fuente de glucosamina), L-carnitina, DL-metionina, extracto de rosa de la India (fuente de luteína), extractos de uva y té verde (fuente de polifenoles), hidrolizado de cartilago (fuente de condroitina).

*L.I.P.: proteína seleccionada por su alta asimilación.

	German Shepherd 30 JUNIOR	German Shepherd 24 ADULT	Boxer 30 JUNIOR	Boxer 26 ADULT
Humedad (%)	8	8	8	8
Proteínas (%)	30	24	30	26
Grasas (%):	16	19	18	20
- Omega 6 (%)	2.8	3	3	3.25
- Omega 3 (%)	0.7	0.78	0.8	0.79
- EPA + DHA (%)	0.4	0.4	0.4	0.41
Fibras alimentarias (%)	7.6	8	7.1	6.6
Minerales (%)	6.5	8	6.8	6.4
ELN (%):	36.7	36.8	35.2	36.9
- Almidón (%)	31.9	33	30.1	33
Celulosa bruta (%)	2.8	4.2	2	2.7
Minerales				
Calcio (%)	1	1	1	0.8
Fósforo (%)	0.7	0.7	0.8	0.5
Sodio (%)	0.3	0.5	0.3	0.2
Potasio (%)	0.6	0.7	0.8	0.8
Magnesio (%)	0.07	0.06	0.07	0.07
Cobre (mg/kg)	23	20	22	20
Hierro (mg/kg)	200	200	199	200
Manganeso (mg/kg)	77	70	71	70
Zinc (mg/kg)	245	230	244	220
Selenio (mg/kg)	0.17	0.15	0.16	0.13
Yodo (mg/kg)	2.8	2.8	2.8	2.6
Vitaminas				
Vitamina A (UI/kg)	32000	32000	32000	30000
Vitamina D3 (UI/kg)	800	800	800	700
Vitamina E (mg/kg)*	600	600	600	750
Vitamina C (mg/kg)*	300	300	300	300
B1 (mg/kg)	55	54	55	50
B2 (mg/kg)	55	54	55	50
Pantotenato cálcico (mg/kg)	163	161	164	148
B6 (mg/kg)	84.9	84.1	85.7	77
B7 Inositol (mg/kg)	1100	1100	1100	1000
B12 (mg/kg)	0.17	0.17	0.17	0.15
Niacina (mg/kg)	500	500	500	500
Biotina (mg/kg)	3.2	3.2	3.3	2.9
Ácido fólico (mg/kg)	17.2	17	17.3	15.6
Colina (mg/kg)	2500	2500	2500	2500
Otros nutrientes				
Taurina (%)*	0,3	0.27	0.31	0.25
L-Carnitina (mg/kg)	-	-	100	830
Polifenoles de uva y té verde (mg/kg)	-	150	-	-
Glucosamina + condroitina (mg/kg)	1000	1000	1000	1100
Luteína (mg/kg)*	5	5	5	5
Energía metabolizable (EM)				
EM NRC 74 (Atwater) (kcal/kg)	4108	4142	4228	4316
EM NRC 85 (Atwater) (kcal/kg)	3695	3743	3812	3902
EM (Medida) (kcal/kg)	3940	4000	4059	4145

medios

Labrador Retriever 33 JUNIOR	Labrador Retriever 30 ADULT	Golden Retriever 29 JUNIOR	Golden Retriever 25 ADULT
8	8	8	8
33	30	29	25
14	13	16	13
2.8	2.8	3.10	3.3
0.7	0.7	0.7	0.76
0.4	0.4	0.4	0.4
6.5	10.3	10.2	10.3
6.5	6.3	6.5	6
36.7	38.6	36.5	44.1
32	32.4	30.3	37.7
1.8	4.1	4	3.9
1	1	1	0.85
0.8	0.7	0.8	0.7
0.36	0.4	0.36	0.35
0.6	0.7	0.72	0.7
0.07	0.08	0.08	0.08
10	10	22	23
200	200	190	190
80	70	75	73
232	225	230	236
0.14	0.18	0.17	0.18
3.4	3.3	2.6	2.8
32000	30000	31000	30000
800	700	740	786
600	600	600	750
300	300	300	300
55	56	51	54
55	56	51	54
165	145	151	160
82.5	80.2	78.9	83.8
1100	1050	1000	1050
0.17	0.16	0.16	0.17
500	500	500	500
3.2	3.2	3	3.2
16.8	14.6	16	16.9
2500	1500	2500	150
0.2	0.3	0.29	0.3
100	200	100	830
-	150	-	150
1000	1200	1000	1200
5	5	5	5
4048	3914	4060	3934
3630	3506	3653	3524
3900	3750	3900	3777

Atención: en el caso de algunos perros o cachorros voraces que engullen rápidamente la comida, se recomienda colocar las croquetas ligeramente rehidratadas en un comedero especial situado en un lugar tranquilo, con el objeto de limitar los riesgos de aerofagia, falsa deglución (que una croqueta se quede atascada en el aparato respiratorio), de reducir la velocidad de ingestión y disminuir las diarreas denominadas de sobreconsumo.